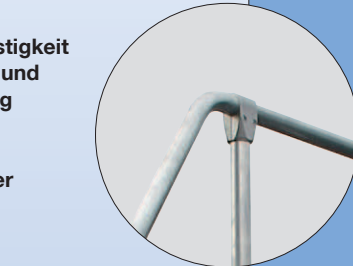
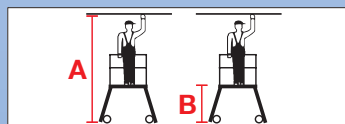


Podestleiter fahrbar, einseitig begehbar

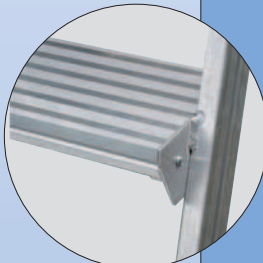
- Leichtbau-Konstruktion aus korrosions- und witterungsbeständigem Aluminiumprofil mit hoher Festigkeit
- Schlanke Standbreite, ideal zum dichten Heranfahren und Arbeiten an Regalen, mehr Bewegungsfreiheit im Gang
- Podestgröße 600 x 700 mm, Aluminium gerieft
- Kunststoffstopfen an den Holmenden
- Aluminium Plattformgeländer Ø=40 mm mit integrierter Knieleiste, Höhe 1000 mm
- Formschlüssiger, bündiger Anschluß von Handlauf zu Plattformgeländer, dadurch erhöhte Sicherheit
- Versand erfolgt im teilmontiertem Zustand inkl. Montageanleitung, zur schnellen Montage vor Ort
- TÜV/GS-geprüft und zertifiziert nach DIN EN 131, BGI 637, BGI 694 und BGV-D 36



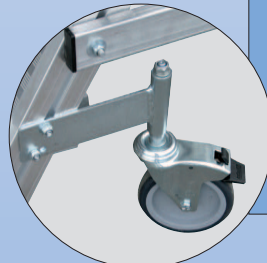
Art.-No. 820181



formschlüssiger, bündiger Anschluß von Handlauf zu Geländer



Stufentiefe 175 mm, Aluminium gerieft



4 Lenkrollen (Ø=125 mm), automatisch einfedernd bei Benutzung, davon 2 mit Feststellbremsen



Art.-No. 820181

Hinweis:

Ab einer Podesthöhe von 1,00 m sind gemäß BGI 637 beidseitig Handläufe erforderlich. Handläufe sind dementsprechend als Pflichtzubehör mitzubestellen.



Art.-No. 820181

Arbeitshöhe bis	ca. m A	2,71	2,95	3,19	3,43	3,66	3,90
Podesthöhe	ca. m B	0,71	0,95	1,19	1,43	1,66	1,90
Stufenzahl		3	4	5	6	7	8
Grundfläche BxL	ca. m	0,77 x 1,12	0,84 x 1,30	0,86 x 1,47	0,90 x 1,65	0,94 x 1,83	0,98x2,01
Gesamtgewicht	ca. kg	28,4	31,9	34,5	37,6	50,0	61,9
Ges.gew. inkl. Handläufe	ca. kg	30,5	34,0	37,3	40,4	53,4	65,4
Art.-No.		820136	820143	820150	820167	820174	820181

Handlauf							
Stufenzahl		3	4	5	6	7	8
Art.-No. Handlauf rechts		820426		820433		820440	
Art.-No. Handlauf links		820457		820464		820471	
Ersatzteile							
je 1 Stück		Fahrrolle ø 125 mm			Fahrrolle ø 125 mm mit Feststeller		
Art.-No.		820402			820419		

Podestleiter fahrbar, beidseitig begehbar

- Leichtbau-Konstruktion aus korrosions- und witterungsbeständigem Aluminiumprofil mit hoher Festigkeit
- Schlanke Standbreite, ideal zum dichten Heranfahren und Arbeiten an Regalen, mehr Bewegungsfreiheit im Gang
- Podestgröße 600 x 700 mm, Aluminium gerieft
- Kunststoffstopfen an den Holmenden
- Aluminium Plattformgeländer Ø=40 mm mit integrierter Knieleiste, Höhe 1000 mm
- Formschlüssiger, bündiger Anschluß von Handlauf zu Plattformgeländer, dadurch erhöhte Sicherheit
- Versand erfolgt im teilmontiertem Zustand inkl. Montageanleitung, zur schnellen Montage vor Ort
- TÜV/GS-geprüft und zertifiziert nach DIN EN 131, BGI 637, BGI 694 und BGV-D 36



formschlüssiger, bündiger Anschluß von Handlauf zu Geländer



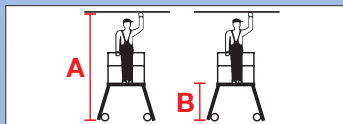
4 Lenkrollen (Ø=125 mm), automatisch einfedernd bei Benutzung, davon 2 mit Feststellbremsen



Stufentiefe 175 mm, Aluminium gerieft



Art.-No. 820259



Hinweis:
Ab einer Podesthöhe von 1,00 m sind gemäß BGI 637 beidseitig Handläufe erforderlich. Handläufe sind dementsprechend als Pflichtzubehör mitzubestellen.

Arbeitshöhe bis	ca. m A	2,71	2,95	3,19	3,43	3,66	3,90
Podesthöhe	ca. m B	0,71	0,95	1,19	1,43	1,66	1,90
Stufenzahl		2 x 3	2 x 4	2 x 5	2 x 6	2 x 7	2 x 8
Grundfläche BxL	ca. m	0,77 x 1,35	0,84 x 1,62	0,86 x 1,90	0,90 x 2,17	0,94 x 2,45	0,98 x 2,72
Gesamtgewicht	ca. kg	32,9	37,5	42,5	47,5	52,7	58,1
Ges.gew. inkl. Handläufe	ca. kg	37,0	41,6	48,0	53,0	59,6	65,0
Art.-No.		820235	820242	820259	820266	820273	820280

Handlauf		3		4		5		6		7		8	
Art.-No. Handlauf rechts		820426		820433		820440							
Art.-No. Handlauf links		820457		820464		820471							
Ersatzteile		Fahrrolle ø 125 mm		Fahrrolle ø 125 mm mit Feststeller									
je 1 Stück													
Art.-No.		820402		820419									



Art.-No. 820259

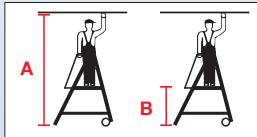
Podestleiter Vario kompakt

- Einseitig besteigbare, zusammenklappbare Alu-Podestleiter mit dem innovativen Stabilisierungssystem
- Große Aluminium-Plattform 650 x 600 mm mit geriefelter Oberfläche
- Verschiedene Traversenbreiten und Ballastierungen ermöglichen das sichere Erreichen von großen Arbeitshöhen bei geringer Grundfläche
- Geriffelte, 80 mm tiefe Stufen für sicheren Aufstieg
- Mit beidseitigem Handlauf und dreiseitigem Plattformgeländer
- Die Lösung für den Einsatz in Regalgängen mit geringer Breite, Arbeitshöhen von mehr als 4 m bei nur 820 mm Breite



Stabilität
durch
Ballastierung
der Traverse

Certificate
EN 131
Norm



Art.-No. 833037

Art.-No. 833037

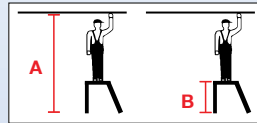
Arbeitshöhe bis	ca. m	A	3,10	3,38	3,65	3,88	4,11	3,88	4,11	4,35	4,77	4,35	4,77	5,28
Plattformhöhe	ca. m	B	1,10	1,38	1,65	1,88	2,11	1,88	2,11	2,35	2,77	2,35	2,77	3,28
Gesamthöhe + Geländer	ca. m		2,10	2,38	2,65	2,88	3,11	2,88	3,11	3,35	3,77	3,35	3,77	4,28
Stufenzahl			5	6	7	8	9	8	9	10	12	10	12	14
Grundfläche Breite (Traverse)	ca. m		0,82	0,82	0,82	0,82	0,82	1,44	1,44	1,44	1,44	2,07	2,07	2,07
Grundfläche Länge	ca. m		1,23	1,37	1,50	1,61	1,72	1,61	1,72	1,84	2,05	1,84	2,05	2,30
Gewicht (ohne Ballastierung)	ca. kg		37,0	38,0	39,0	44,0	45,0	47,0	48,0	49,0	51,0	50,0	52,0	54,0
Ballastierung	kg		20,0	40,0	60,0	60,0	80,0	20,0	20,0	40,0	60,0	0,0	0,0	20,0
Art.-No.			833006	833013	833020	833037	833044	833143	833150	833167	833174	833358	833365	833372

PodestTreppe, fahrbar (Leichtmetall)

- Mobile PodestTreppe aus stabilen Alu-Rechteckrohren
- Neigung: 45°
- Stufenbreite: 600 - 800 - 1000 mm
- Geriefte, 215 mm tiefe Aluminium-Stufen für sicheren Aufstieg und bequemen Stand
- Standardplattformtiefe 645 mm, Verlängerung und Verbreiterung auf Anfrage möglich
- Leichtes Verfahren durch 2 am Stützteil angebrachte Rollen ø 150 mm
- Alu-Gitterrost/-Lochblechstufen auf Anfrage
- Lieferung in vormontierten Baugruppen
- Auf Wunsch auch ohne Rollen, dafür mit 4 Befestigungswinkeln lieferbar

Hinweis:

Nach EN ISO 14122-3 ist ab 0,50 m Plattformhöhe ein Geländer erforderlich.



Arbeitshöhe bis	ca. m A	2,40	2,60	2,80	3,00
Plattformhöhe	ca. m B	0,40	0,60	0,80	1,00
Ausladung	ca. m	0,95	1,15	1,35	1,55
Art.-No. (Stufenbreite 600 mm)		810335	810342	810359	810366
Art.-No. (Stufenbreite 800 mm)		810373	810380	810397	810403
Art.-No. (Stufenbreite 1000 mm)		810410	810427	810434	810441
1 Handlauf mit Geländer		818508	818515	818522	818539

Stufenbreite	mm		600	800	1000
Podestverlängerung, Alu 215 mm*	Art.-No.		818607	818614	818621
Stirngeländer,	Art.-No.		818638	818645	818652
Stufenausführung Stahl Gitterrost,	Art.-No.		818546	818553	818560
Stufenausführung Stahl Lochblech,	Art.-No.		818577	818584	818591

Geländerverlängerung um 215 mm, Art.-No. 818669. *max. Podestverlängerung 3010 mm.



Art.-No. 810366